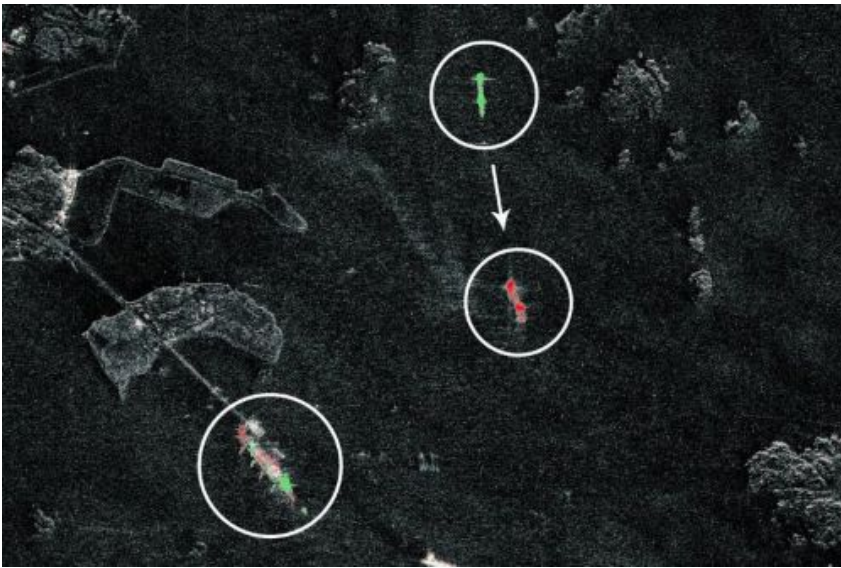


# Iceye rozbudowuje konstelację satelitów

#Astronautyka 13 września 2019

**Spółka Iceye ogłosiła, że dwa satelity wyposażone w radar z syntetyczną aperturą, wystrzelone w lipcu br., zakończyły fazę prób i są gotowe do komercyjnego dostarczania obrazowań klientom. Znajdujące się w tej chwili na orbicie okołoziemskiej trzy satelity Iceye pozwalają na dostarczanie odbiorcom zarówno zdjęć jak i świadczenie usług związanych z analizą danych pochodzących z obserwacji Ziemi. Do końca tego roku Iceye planuje wystrzelenie kolejnych dwóch urządzeń.**



*Zdjęcie portu w Göteborgu w Szwecji pokazuje jak dzięki nałożeniu na siebie dwóch zdjęć satelitarnych wykonanych w bardzo krótkim odstępie czasu możliwe było wykrycie zmiany pozycji statków w przeciągu jedynie kilku minut. Jeden ze statków opuszcza port, a drugi powoli zbliża się do widocznego na zdjęciu terminalu naftowego / Zdjęcie: Iceye*

Konstelacja satelitów Iceye stanie się wkrótce największą tego typu na świecie. Oprócz zapewnienia naszym klientom coraz szerszego i szybszego dostępu do danych, nadal rozwijamy i wdrażamy nowe rozwiązania dla naszych kolejnych satelitów – powiedział Rafał Modrzewski, prezes i współzałożyciel Iceye.

Iceye udostępniło niedawno zdjęcie radarowe bardzo wysokiej rozdzielczości, wykonane w tzw. trybie Spotlight. Fińskie przedsiębiorstwo pokazało również pozyskane za pomocą obu nowych satelitów zdjęcia, wykonane w odstępie zaledwie kilku minut od siebie, demonstrujące możliwości wykrywania zmian zachodzących w bardzo krótkim czasie. Tworzona przez Iceye konstelacja satelitów pozwoli na obserwację dowolnego punktu na Ziemi z niespotykaną do tej pory częstotliwością wynoszącą w niektórych przypadkach jedynie kilka godzin ([Iceye otwiera biuro w Polsce](#), 2017-10-16).

Powiązane wiadomości

[Iceye rozbudowuje konstelację satelitów \(2019-09-13\)](#)

[Iceye otwiera biuro w Polsce \(2017-10-16\)](#)

---

