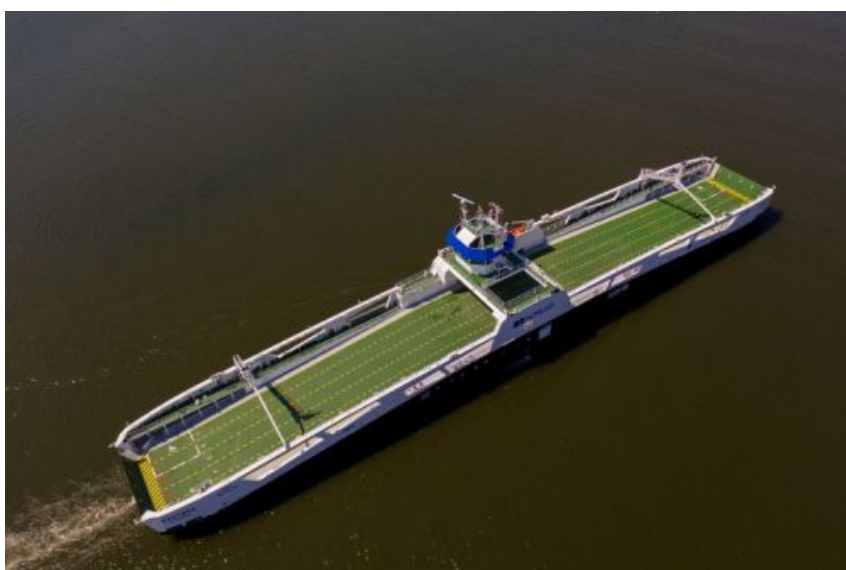


Shippax Award dla promu Festøya

#Służby państwowe 2 września 2021

Podczas tegorocznej edycji konferencji Shippax Ferry Conference, organizowanej na pokładzie promu Seaways Pearl wręczono prestiżowe Shippax Award. Ideą nagrody jest uhonorowanie nowych koncepcji, kreatywności i innowacji.

Do grona docenionych dołączył prom Festøya – pierwszy z serii czterech promów zamówionych przez Norled i zbudowanych według projektu LMG 120-DEH opracowanego przez LMG Marin oraz szczegółowej dokumentacji przygotowanej przez Remontowa Marine Design & Consulting z grupy kapitałowej Remontowa Holding.



Prom Festøya został przekazany armatorowi Norled w czerwcu 2020 / Zdjęcie: Stocznia Remontowa Shipbuilding

Festøya reprezentuje nową generację hybrydowych statków z napędem bateryjnym, spełniających bardzo rygorystyczne międzynarodowe przepisy dotyczące poziomu emisji szkodliwych substancji i gazów cieplarnianych i jest jednym z najbardziej energooszczędnych statków w swojej klasie.

W normalnym trybie pracy cała wymagana moc pobierana jest z dwóch pakietów akumulatorów. Są one doładowywane z sieci lądowej podczas postoju statku przy nabrzeżu, który trwa zazwyczaj około 11 minut. W celu zapewnienia utrzymania wymaganego stanu naładowania akumulatorów stosuje się więc rozwiązanie szybkiego ładowania.

System ładowania z lądu zintegrowany jest z automatycznym systemem cumowniczym utrzymującym prom przy nabrzeżu i – w chwili uaktywnienia – dającym *zielone światło* do rozpoczęcia procesu ładowania. Przewiduje się, że agregaty prądotwórcze, w które wyposażony jest statek (zasilane w 100 % biodieslem), były wykorzystywane tylko w

sytuacjach awaryjnych. Okrętowy system elektro-energetyczny jest jednak przygotowany do pracy z nimi jednocześnie z akumulatorami, np. w trybie oszczędzania energii w godzinach szczytu.

Wyposażenie zostało dobrane w oparciu o kryteria maksymalnej efektywności. Dobrym przykładem są pędniki typu ciągnącego ze zintegrowanymi silnikami elektrycznymi opartymi na magnesach stałych zapewniającymi wysoką sprawność nawet przy bardzo małych obciążeniach czy nowoczesny system ogrzewania i wentylacji (HVAC). Pomieszczenia dla pasażerów znajdują się pod pokładem samochodowym, co znacznie poprawia przepływ osób i zwiększa ogólną dostępność statku.

Prom spełnia wymogi przepisów towarzystwa klasyfikacyjnego DNV i Norweskiej Administracji Morskiej. Festøya została przekazana armatorowi Norled w czerwcu 2020 i rozpoczęła pracę na połączeniu Festøya-Solåvagen miesiąc później.

© Wszelkie prawa zastrzeżone, 2007-2026 Altair Agencja Lotnicza Sp. z o. o