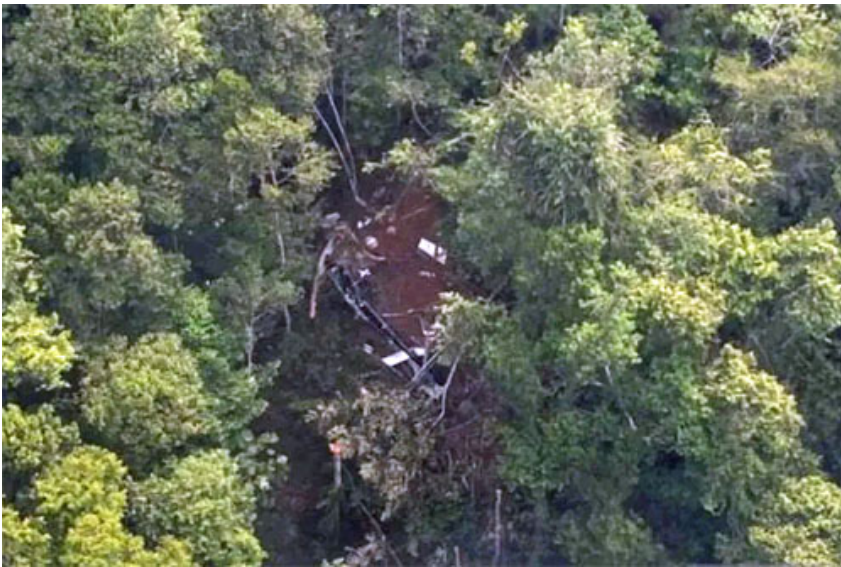


Katastrofa Airbusa H130 w Indonezji

#Lotnictwo cywilne #Wypadki 17 kwietnia 2026

Wczoraj, 16 kwietnia 2026 o 7:34 czasu lokalnego z lądowiska dla śmigłowców PT CMA w wiosce Nanga Keruap, w dystrykcie Melawi na wyspie Borneo w Indonezji wystartował śmigłowiec Airbus H130 T2. Na jego pokładzie znajdowało się 2 członków załogi i 6 pasażerów. Lecieli na lądowisko dla śmigłowców PT GAN w wiosce Teluk Bakung, Sungai Ambawang, w dystrykcie Kubu Raya.



Szczątki śmigłowca Airbus H130 T2, który rozbił się w zalesionym terenie w dystrykcie Sekadau w Kalimantanie Zachodnim na wyspie Borneo w Indonezji / Zdjęcie: Basamas via X

O 8:39 utracono kontakt ze śmigłowcem. Stało się to na terenie poddystryktu Nanga Taman dystryktu Sekadau. Śmigłowiec wysłał wówczas sygnał alarmowy. W efekcie

wszczęto jego poszukiwania. Prowadził je zespół Narodowej Agencji Poszukiwawczo-Ratowniczej (Basarnas).

Po intensywnych poszukiwaniach prowadzonych drogą powietrzną i lądową, o 15:25 zespół SAR zlokalizował miejsce katastrofy. Wrak śmigłowca został odnaleziony w gęstym lesie, w pobliżu wioski Tapang Tingang. Miejsce katastrofy znajduje się na obszarze o ograniczonym dostępie, otoczonym gęstą roślinnością i trudnym ukształtowaniem terenu.

Okazało się, że wszyscy lecący śmigłowcem zginęli. To Marin W. (pilot), Harun Arasyd (drugi pilot) oraz Patrick K., Victor T., Charles L., Joko C., Fauzie O. i Sugito.

Nie wiadomo, co było przyczyną katastrofy.

Rozbity śmigłowiec to Airbus Helicopters H130 T2, zn. rej. PK-CFX, nr ser. 8304. Należał do PT Matthew Air Nusantara.