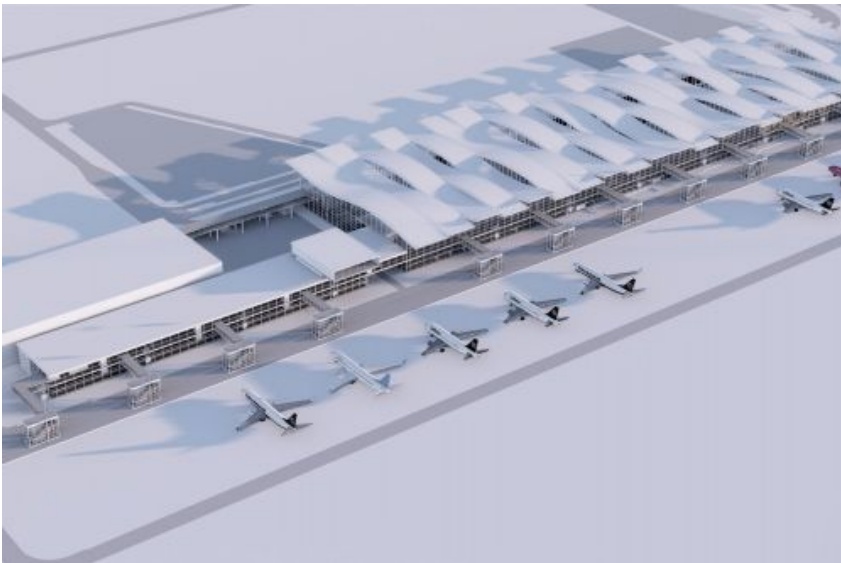


Plany rozbudowy Wrocławia

#Infrastruktura #Lotnictwo cywilne #Transport lotniczy 23 sierpnia 2023

Jeszcze w tym roku ruszy rozbudowa strefy operacyjnej portu lotniczego Wrocław-Strachowice im. Mikołaja Kopernika. Jako pierwsze rozpoczną się prace przy nowej płycie postojowej. Potem powstanie droga szybkiego zjazdu, równoległa droga kołowania i nowa płyta do odladzania. Koszt inwestycji to 350 mln zł, z czego 50% dopłaci Unia Europejska.



Wizualizacja terminala pasażerskiego we Wrocławiu po zakończeniu rozbudowy / Ilustracja: Port lotniczy Wrocław

Wrocław ma także w planach drugi bardzo ważny projekt dotyczący modernizacji infrastruktury i skupiający się na rozbudowie terminala. Liczba pasażerów na naszym lotnisku cały czas wzrasta i w tym roku najprawdopodobniej osiągnie rekordową wartość 3,9 mln. Władze portu liczą, że w kolejnych latach będą odnotowywać kolejne wzrosty, więc rozbudowa terminala jest koniecznością ([Rekordowy lipiec we Wrocławiu](#), 2023-08-17).

Docelowo nowy terminal będzie mógł obsłużyć nawet 10 mln pasażerów rocznie. Rozbudowa planowana jest w dwóch etapach przewidzianych na lata 2026-2028 (etap I) i 2033-2035 (etap II).

W pierwszym etapie, w którym powierzchnia terminala zwiększy się o blisko 60%, zaplanowano m.in.: rozbudowę terminala od strony zachodniej oraz wschodniej o dodatkowe 75 m, co umożliwi budowę dodatkowych trzech mostów wraz z rękawami od strony płyty lotniska, zwiększenie liczby stanowisk odprawy biletowo-bagażowej, powiększenie hali odbioru bagażu, wzrost liczby gatów w strefie Schengen oraz Non-Schengen. Planowana jest także budowa wieży kontroli ruchu statków powietrznych na płytach postojowych.

W drugim etapie projekt przewiduje m.in. rozbudowę terminala o pirs o długości 165 m w formie dwukondygnacyjnego budynku z czterema dodatkowymi mostami wraz z 4 rękawami i strefą 3 *bus gate*ów, zwiększenie liczby bramek oraz powierzchni komercyjnej. Dodatkowo planowany jest 5-poziomowy parking na blisko 600 samochodów, który zrekompensuje zlikwidowane miejsca na parkingu naziemnym.

Powiązane wiadomości

[Plany rozbudowy Wrocławia \(2023-08-23\)](#)

[Rekordowy lipiec we Wrocławiu \(2023-08-17\)](#)

[KLM zwiększą liczbę lotów z/do Polski \(2023-08-04\)](#)

[KLM zapowiadają World Business Class \(2023-07-02\)](#)

[Dwa nowe kierunki z Wrocławia \(2023-06-30\)](#)

[Pomysły KLM na walkę z hałasem \(2023-06-22\)](#)

[Rekord we Wrocławiu \(2023-08-03\)](#)

[25 mln pasażerów Wizz w Gdańsku \(2023-07-28\)](#)

[25 mln pasażerów Wizz w Katowicach \(2023-07-26\)](#)